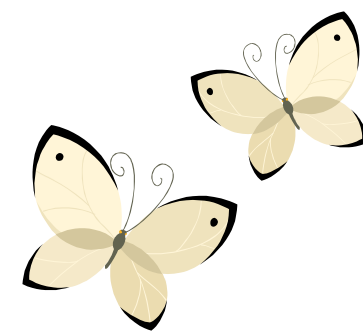




# 4月のミュージアムツアーカレンダー



《 毎週 土・日・祝日、午後1時30分から 》

展示室をご案内します。(予約は不要です)

お時間になりましたら **各展示室の前** にお集まり下さい。

日	月	火	水	木	金	土
	1 休館日	2	3	4	5	6 おじおば
7 下野国	8 休館日	9	10	11	12	13 カエテ
14 ロビー	15 休館日	16	17	18	19	20 カエテ
21 キッズ	22 休館日	23	24	25	26	27 鎌倉街道
28 スロ	29 スロ	30 スロ				

《 備考 》

- 下野国** : テーマ展「下野国から栃木県へ」
- カエテ** : テーマ展「もみじとカエテ」
- 鎌倉街道** : 企画展「下野の鎌倉街道」
- ロビー** : ロビー展示「いろいろな時代の衣装と道具」

- おじおば** : テーマ展「おじいさんやおばあさんの子どものころの暮らし」
- スロ** : スロープ展示
- キッズ** : とちぎけんぱく★キッズツアー  
(お子さま向けの解説です！ 保護者の方も参加できます)