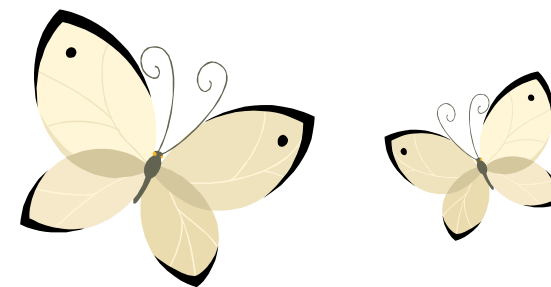




# 4月のミュージアムツアーカレンダー

《 毎週 土・日・祝日、午後1時30分から 》  
解説員が展示室をご案内します。(予約は不要です)  
お時間になりましたら **各展示室の前** にお集まり下さい。



日	月	火	水	木	金	土
						1 古墳
2 アニパラ	3 休館日	4	5	6	7	8 展1
9 スロ	10 休館日	11	12	13	14	15 収蔵庫
16 キッズ	17 休館日	18	19	20	21	22 スロ
23 スロ	24 休館日	25	26	27	28	29 山・鉾
30 山・鉾						

《 備考 》

**古墳**：テーマ展「古墳時代の始まるころ」

**アニパラ**：テーマ展「アニマル☆パラダイス」

**収蔵庫**：収蔵庫資料活用促進展示「収蔵庫は宝の山！」

**山・鉾**：企画展「とちぎの山・鉾・屋台」

**展1**：展示室1

**スロ**：スロープ展示

**キッズ**：とちぎけんぱく★キッズツアー

(お子さま向けの解説ですが、大人の方も参加できます！)