

たいこ くらし
太古の暮らし

とちぎけんりつはくぶつかん
栃木県立博物館ワークシート

てんじしつ
展示室 1

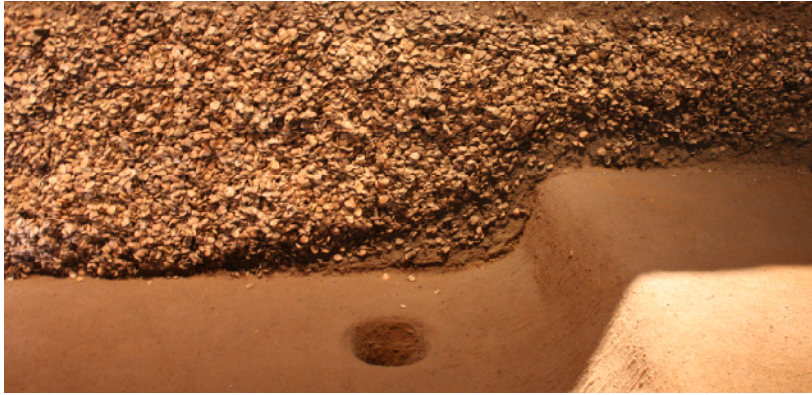
けんがくび
見学日

ねん
年

がつ
月

にち
日

なまえ
名前 ()



1 これは貝塚といいます。現在の私たちの生活にも同じ役割を果たしている場所がありますが、それはどのような場所でしょう。

ゴミ捨て場

美術館

落とし穴

2 この貝塚の手前を見ると穴が開いています。これは柱の穴で、家が建っていたことが想像できます。さて縄文時代の家を何というでしょう。

古墳

竪穴住居

ツリーハウス

3 左の写真は、縄文時代の人々が使っていた器です。何とよばれているでしょう。



せっき
石器

じょうもんどき
縄文土器

すえき
須恵器

4 右の写真は、縄文時代の人々がお祭りに使った道具です。

何とよばれているでしょう。

つちにぎょう
土人形

はにわ
埴輪

どぐう
土偶

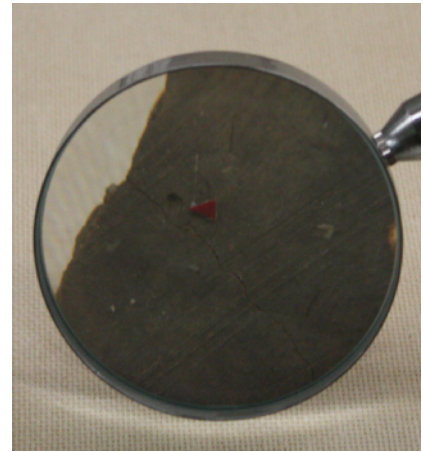


5 やよいじだい たいりく はい さくもつ
弥生時代になると、大陸から入ってきたある作物を
つくるようになりました。右の写真の土器には、その
さくもつ のこ さくもつ なん
作物のあとが残っています。その作物とは何でしょう。

いね こめ
稲（米）

ちゃ
茶

かぼちゃ



6 した イラストは、5 こた さくもつ そうこ こうゆかそうこ
下のイラストは、5で答えた作物をしまっておくための倉庫で、高床倉庫とよばれて
います。床を高くした理由として、まちがっているものはどれでしょう。



ねずみなどに食べられないようにするため

しっけ 湿気をふせぎ、くさらないようにするため

さくもつ ばしょ わす 作物がしまっている場所を忘れないようにするため

7 おな たいりく きんぞく つた みぎ
同じころ、大陸からは金属も伝わりました。右の
しゃしん きんぞく まつ どうぐ
写真のものは金属でつくられたお祭りの道具です。
なん なまえ
何という名前でしょう。

どうけん
銅剣

どうたく
銅鐸

どうきょう
銅鏡

